

速度取締指針

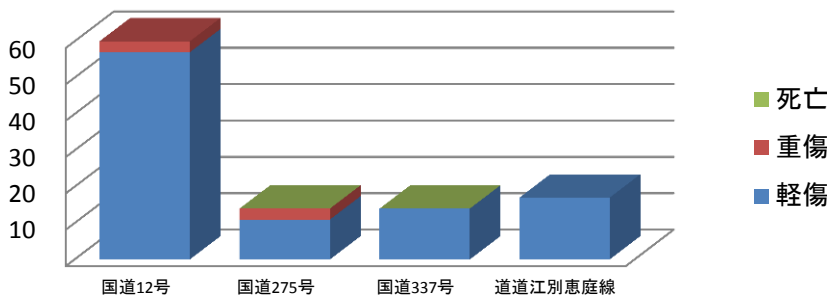
江別警察署の速度取締りの重点

| 路線 | 時間帯 | 地域 | 規制速度 |
|---------|---------|--------|------------------------------|
| 国道12号 | 8時～18時 | 郊外・市街地 | 法定速度(60km/h) 指定速度(50km/h) |
| 国道275号 | 14時～16時 | 郊外 | 法定速度(60km/h) |
| 国道337号 | 8時～14時 | 郊外 | 法定速度(60km/h) |
| 道道江別恵庭線 | 8時～10時 | 郊外 | 法定速度(60km/h) |

重点以外の路線や時間帯であっても、必要に応じて取締りを実施します。

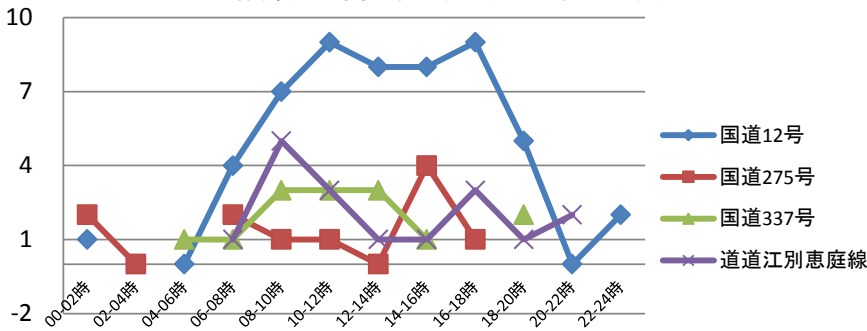
江別警察署管内の交通事故実態等

路線別人身事故発生状況(過去5年・1～3月)



- 過去5年(1～3月)の人身交通事故発生状況を路線別に比較すると国道12号が最も多くなっている。
- 傷害別では、国道12号の重傷、軽傷事故の発生が多い。
国道275号は、平成27年に死亡事故が発生しており重傷事故の割合が高い。

時間帯別人身事故発生状況(過去5年・1～3月)



- 過去5年(1～3月)の時間帯別人身交通事故発生状況を路線別に比較すると国道12号は8時から18時までの間に発生が集中している。
- 他の路線は、国道275号が16時から18時、国道337号が8時から14時、道道江別恵庭線が8時から10時に発生が集中している。

道路交通環境

- ◆ 国道12号、国道275号、国道337号は、主要国道として一般車両と大型車両が混在して通行する道路となっている。
- ◆ 道道江別恵庭線は、通勤道路としての利用が多く、朝・夕の交通量が多い。

取締要望

- ◆ 国道12号における取締り要望が寄せられている。

～平成30年中の交通事故発生状況～

- 江別警察署管内では死亡事故が2件、道道野幌総合運動公園線で午前3時ころ、道道江別恵庭線で午前6時ころ発生
- 国道12号は人身事故が34件発生、うち18件が市街地交差点で、8時から10時、16時から18時の時間帯に多く発生

その他の交通指導取締りの要点

速度取締りほか、市街地(特に国道12号)における交差点違反、シートベルト違反取締りを強化