

12月中の江別警察署管内人身交通事故発生状況（概数）

江別警察署

1 交通事故発生状況

	平成30年12月中	平成29年12月中	前年比
発生件数	21	22	-1
死傷者数	24	30	-6
(うち死者数)	0	0	
(うち傷者数)	24	30	-6

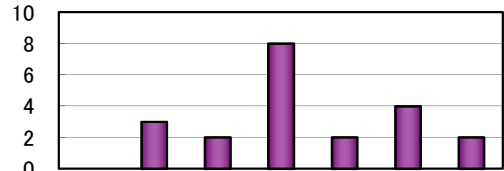
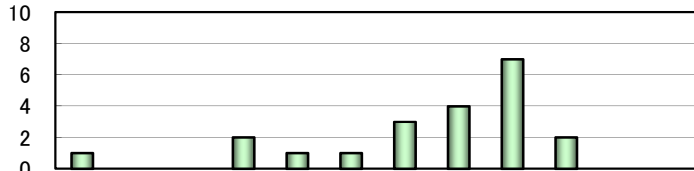
平成30年12月末	前年比
214	-52
279	-64
2	+1
277	-65

江別警察署管内における12月中の人身交通事故発生件数は21件で、前年と比べ1件減少した。
死者はいないが、傷者は24人で、前年と比べ6人減少した。

2 交通事故の主な特徴

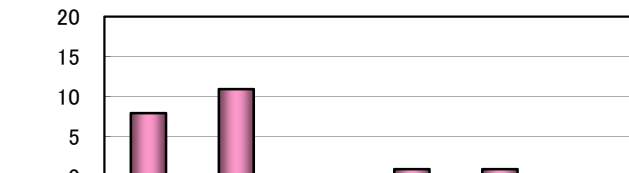
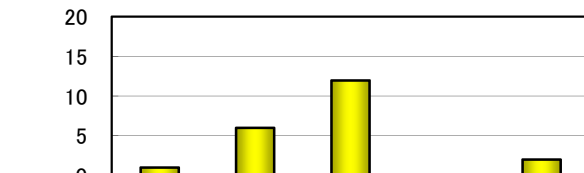
(1) 時間別、曜日別

発生時間別では、16時～18時が7件(33.3%)で最も多い。
曜日別では、水曜が8件(38.1%)で最も多い。



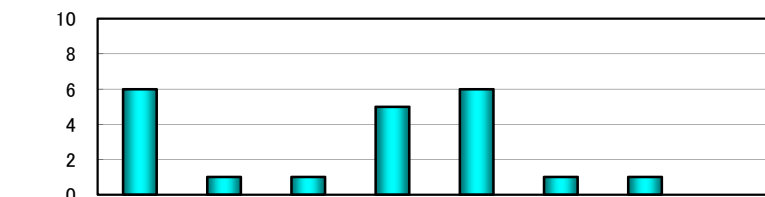
(2) 道路別、地形別・道路形状別

道路別では、市町村道が12件(57.1%)で最も多い。
地形別・道路形状別では、市街地交差点が11件(52.4%)で最も多い。



(3) 事故類型別

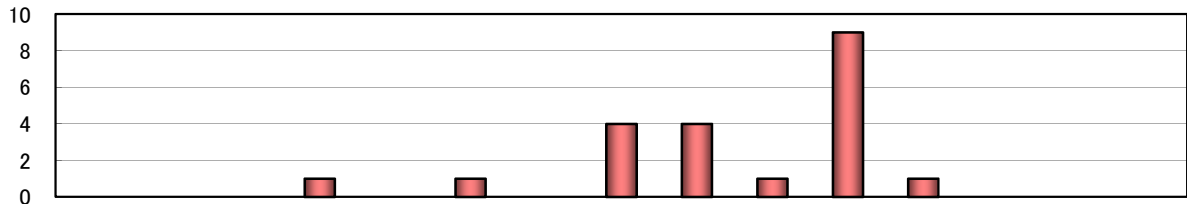
事故類型別では、人対車両、出会い頭がそれぞれ6件(28.6%)で最も多い。



類型別	人×車両	自転車×車	正面衝突	追突	出会い頭	他車両相互	車両単独	その他
発生件数	6	1	1	5	6	1	1	
構成率(%)	28.6	4.8	4.8	23.8	28.6	4.8	4.8	
前年比	+5	+1	-3	-5	+2	-1		

(4) 第1当事者の違反別

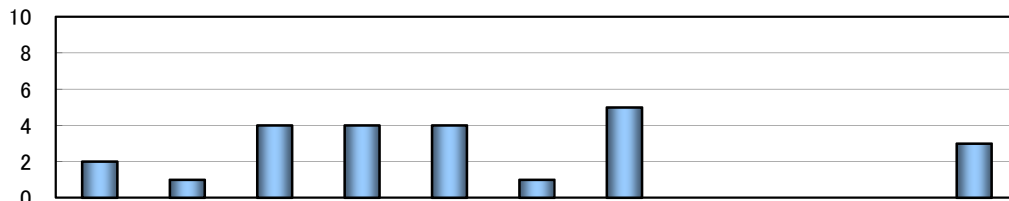
第1当事者の違反別では、安全不確認が9件（42.9%）で最も多い。



\違反別	酒酔い	最高速度	追越し等	歩行者妨害	信号無視	一時不停止	過労運転	安全運転義務違反				その他不明	内飲酒関係
								操作不適	前方不注意	動静不注視	安全不確認		
発生件数				1		1		4	4	1	9	1	
構成率(%)				4.8		4.8		19.0	19.0	4.8	42.9	4.8	
前年比								-3		-1	+5		-2

(5) 第1当事者の年齢別

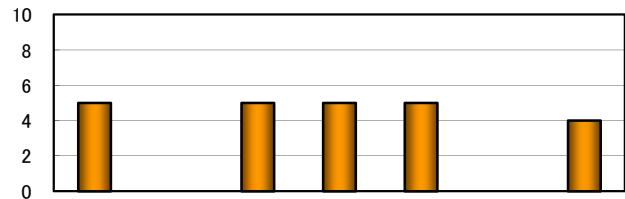
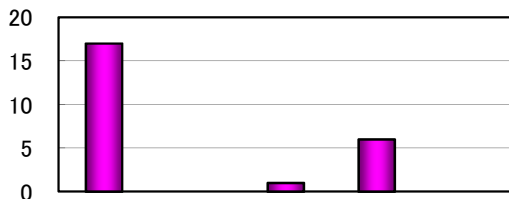
第1当事者の年齢別では、65歳以上が5件（23.8%）で最も多い。



\年齢別	運転者							歩行者自転車	その他不明等	運転者内75以上
	25未満	25~29	30歳代	40歳代	50歳代	60~64	65以上			
発生件数	2	1	4	4	4	1	5			3
構成率(%)	9.5	4.8	19.0	19.0	19.0	4.8	23.8			14.3
前年比	-1	-2	+4		-3	-1	+2			+1

(6) 死傷者の状態別、年齢別

死傷者の状態別は、自動車乗車中の傷者が17人（70.8%）で最も多い。
年齢別では、25歳未満、30歳代、40歳代、50歳代の傷者がそれぞれ5人（20.8%）で最も多い。



\状態別	自動車乗車	二輪車乗車	自転車	歩行者	その他
死傷者数	17		1	6	
構成率(%)	70.8		4.2	25.0	
前年比	-12		+1	+5	

\年齢別	25未満	25~29	30歳代	40歳代	50歳代	60~64	65以上
死傷者数	5		5	5	5		4
構成率(%)	20.8		20.8	20.8	20.8		16.7
前年比	+3	-2	-3	-1	-5		+2

※ 構成率は四捨五入しているため、合計・内訳とは一致しません。

3 交通事故防止ワンポイントアドバイス

これからの時期は、強風による地吹雪、激しい降雪、前の車が巻き上げる雪煙で視界不良となることが多くなります。

交通事故を防ぐために、

- 出発前に天候を確認し、不要不急な外出は控える。
- 運転中、視界不良となった場合は、無理せず駐車帯などに待避する。

ことに配慮しましょう。