

6月中の江別警察署管内人身交通事故発生状況（概数）

1 交通事故発生状況

	令和元年6月中	平成30年6月中	前年比
発生件数	10	10	
死傷者数	12	17	-5
(うち死者数)	0	0	
(うち傷者数)	12	17	-5

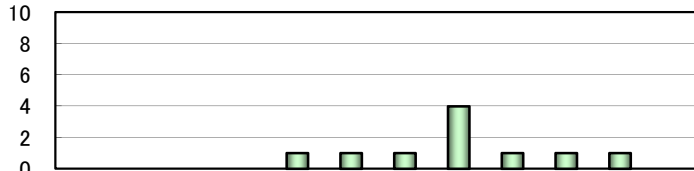
令和元年6月末	前年比
123	+25
148	+5
1	±0
147	+5

江別警察署管内における6月中の人身交通事故発生件数は10件で、前年と同数であった。
死者はいないが、傷者数12人であり、前年と比べ5人減少した。

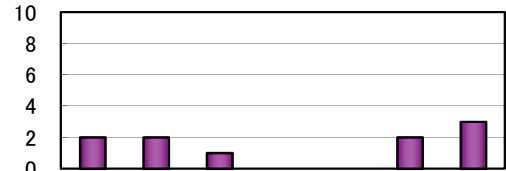
2 交通事故の主な特徴

(1) 時間別、曜日別

発生時間別では、14時～16時が4件(40.0%)で最も多い。
曜日別では、土曜日が3件(30.0%)で最も多い。



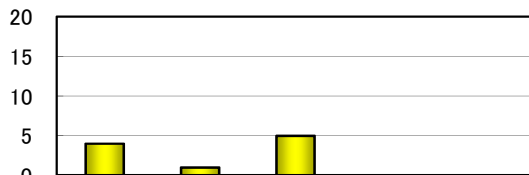
時間別	00-02	02-04	04-06	06-08	08-10	10-12	12-14	14-16	16-18	18-20	20-22	22-24
発生件数					1	1	1	4	1	1	1	
構成率(%)					10.0	10.0	10.0	40.0	10.0	10.0	10.0	
前年比				-2	+1	+1		+3	-1	+1	-2	-1



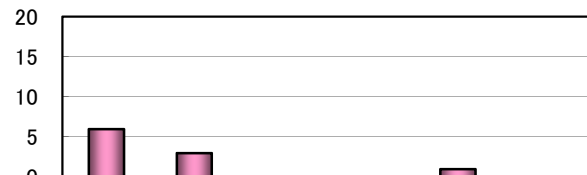
曜日別	日曜	月曜	火曜	水曜	木曜	金曜	土曜
発生件数	2	2	1			2	3
構成率(%)	20.0	20.0	10.0			20.0	30.0
前年比			-3		-1	+2	+2

(2) 道路別、地形別・道路形状別

道路別では、市町村道が5件(50.0%)で最も多い。
地形別・道路形状別では、市街地交差点が6件(60.0%)で最も多い。



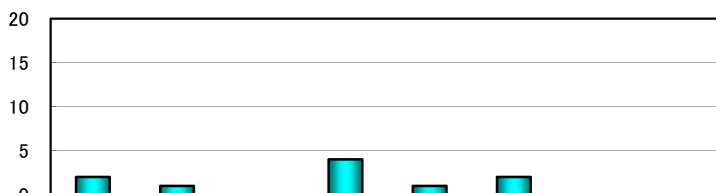
道路別	国道	道道	市町村道	高速道路	その他
発生件数	4	1	5		
構成率(%)	40.0	10.0	50.0		
前年比			+1		-1



地形別・道路形状別	市街地			非市街地		
	交差点	直線	カーブ	交差点	直線	カーブ
発生件数	6	3			1	
構成率(%)	60.0	30.0			10.0	
前年比	-1	+1				

(3) 事故類型別

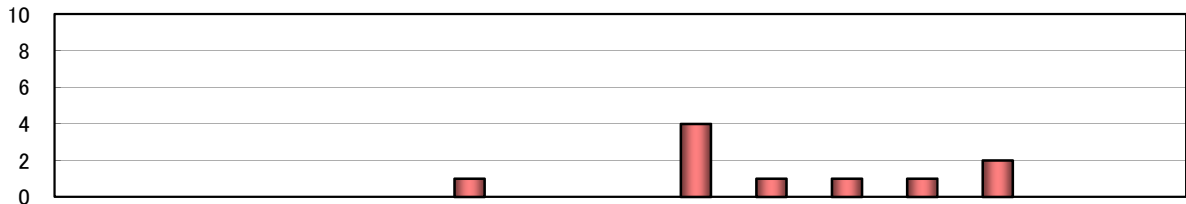
事故類型別では、追突が4件(40.0%)で最も多い。



類型別	人×車両	自転車×車	正面衝突	追突	出会い頭	他車両相互	車両単独	その他
発生件数	2	1		4	1	2		
構成率(%)	20.0	10.0		40.0	10.0	20.0		
前年比	+1	-2		-1	+1	+2	-1	

(4) 第1当事者の違反別

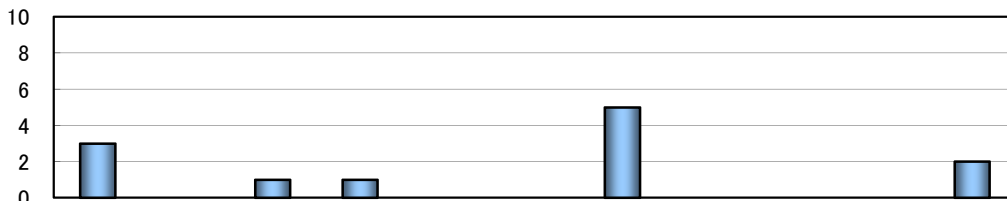
第1当事者の違反別では、前方不注意が4件(40.0%)で最も多い。



\違反別	酒酔い	最高速度	追越し等	歩行者妨害	信号無視	一時不停止	過労運転	安全運転義務違反				その他不明	内飲酒関係	
								操作不適	前方不注意	動静不注意	安全不確認			
発生件数						1			4	1	1	1	2	
構成率(%)						10.0			40.0	10.0	10.0	10.0	20.0	
前年比				-1		+1			-1	+1	-1	+1		

(5) 第1当事者の年齢別

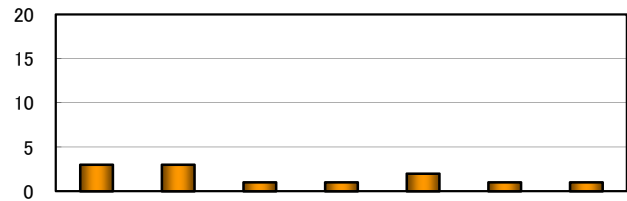
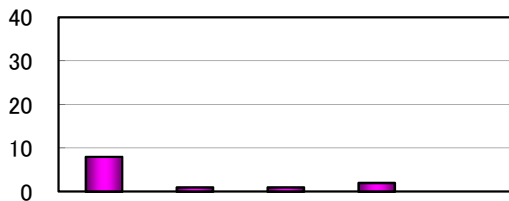
第1当事者の年齢別では、65歳以上が5件(50.0%)で最も多い。



\年齢別	運転者							歩行者 自転車	その他 不明等	運転者 内75以上
	25未満	25~29	30歳代	40歳代	50歳代	60~64	65以上			
発生件数	3		1	1			5		2	
構成率(%)	30.0		10.0	10.0			50.0		20.0	
前年比	+1	-1		-2			+3		+2	

(6) 死傷者の状態別、年齢別

死傷者の状態別は、自動車乗車中の傷者が8人(66.7%)で最も多い。
年齢別では、25歳未満と25歳~29歳の傷者がそれぞれ3人(25.0%)で最も多い。



\状態別	自動車乗車	二輪車乗車	自転車	歩行者	その他
死傷者数	8	1	1	2	
構成率(%)	66.7	8.3	8.3	16.7	
前年比	-5	+1	-2	+1	

\年齢別	25未満	25~29	30歳代	40歳代	50歳代	60~64	65以上
死傷者数	3	3	1	1	2	1	1
構成率(%)	25.0	25.0	8.3	8.3	16.7	8.3	8.3
前年比	-1	+3	-1	-3	-3		

※ 構成率は四捨五入しているため、合計・内訳とは一致しません。

3 交通安全ワンポイントアドバイス

7月1日から2日にかけて、北海道内で交通死亡事故が相次ぎました。
本年の交通死亡事故は、

- 二輪車事故が多い
- 座席ベルト非着用の死者が多い

という特徴があります。

また、これからの北海道は、観光シーズンを迎えるため、郊外部における正面衝突や路外逸脱の交通事故の発生が予想されます。

交通事故を決して他人事と思わず、常に安全運転を心がけましょう。