

8月中（過去5年間）の江別警察署管内人身交通事故発生状況

1 月別の人身交通事故発生状況（平成26年～平成30年）

	1月	2月	3月	4月	5月	6月	7月	8月	9月	10月	11月	12月
件数	105	121	121	80	93	104	112	100	95	117	129	135
構成率	8.0	9.2	9.2	6.1	7.1	7.9	8.5	7.6	7.2	8.9	9.8	10.3

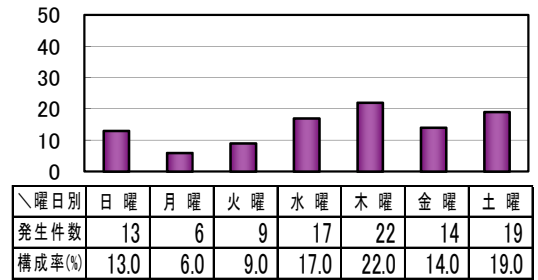
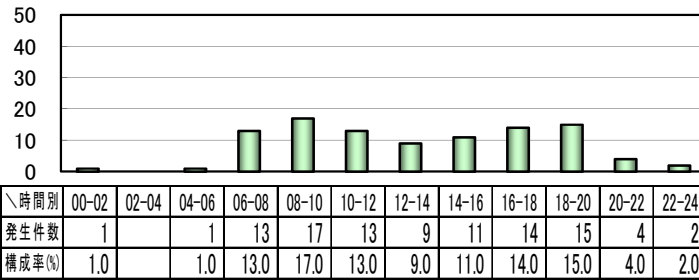
過去5年間の8月中における人身交通事故の発生件数は、100件(7.6%)である。
このうち、死者は2人で、傷者数は127人である。

2 8月中の人身交通事故の主な特徴

(1) 時間別、曜日別

発生時間別では、8時～10時が17件(17.0%)で最も多く、次いで、18～20時の15件(15.0%)が多い。

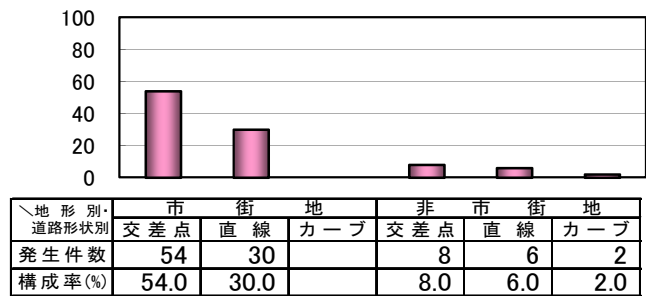
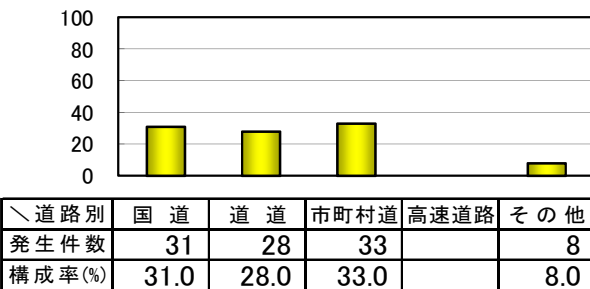
曜日別では、木曜日が22件(22.0%)で最も多い。



(2) 道路別、地形別・道路形状別

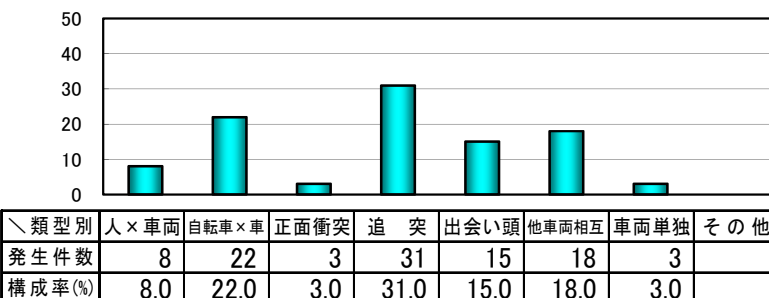
道路別では、市町村道が33件(33.0%)で最も多い。

地形別・道路形状別では、市街地交差点が54件(54.0%)で最も多い。



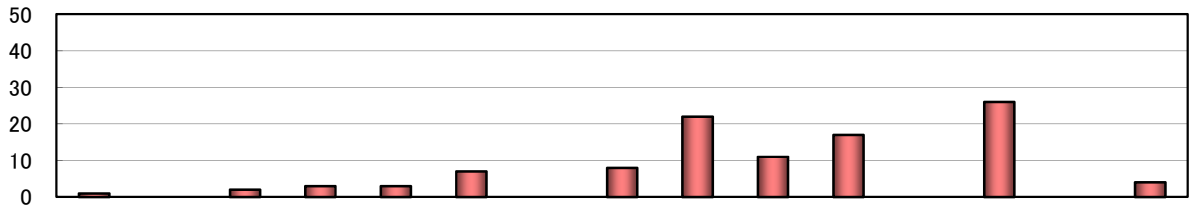
(3) 事故類型別

事故類型別では、追突の31件(31.0%)が多く、次いで、自転車×車の22件(22.0%)が多い。



(4) 第1当事者の違反別

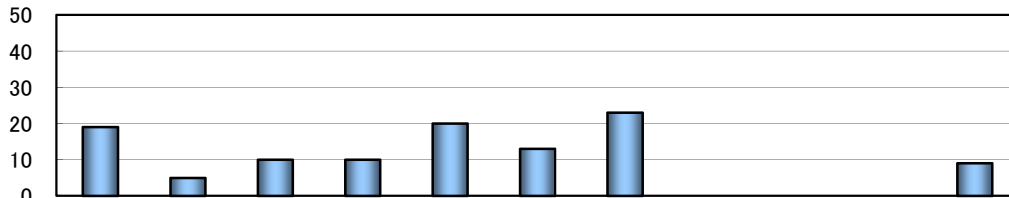
第1当事者の違反別では、前方不注意が22件(22.0%)で最も多く、次いで、安全不確認の17件(17.0%)が多い。



\違反別	酒酔い	最高速度	追越し等	歩行者妨害	信号無視	一時不停止	過労運転	安全運転義務違反				その他不明	内飲酒関係
								操作不適	前方不注意	動静不注視	安全不確認		
発生件数	1		2	3	3	7		8	22	11	17	26	4
構成率(%)	1.0		2.0	3.0	3.0	7.0		8.0	22.0	11.0	17.0	26.0	4.0

(5) 第1当事者の年齢別

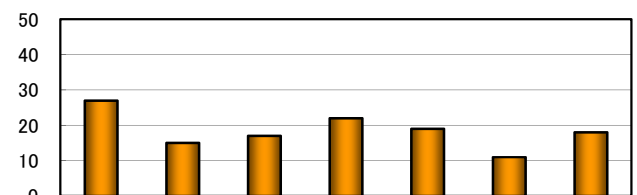
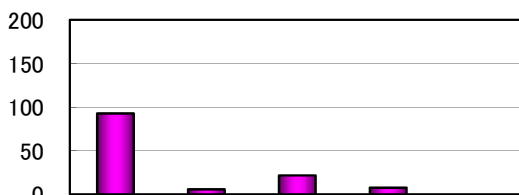
第1当事者の年齢別では、65歳以上が23件(23.0%)で最も多く、次いで、50歳代の20件(20.0%)が多い。



\年齢別	運転者							歩行者 自転車	その他 不明等	運転者 内75以上
	25未満	25~29	30歳代	40歳代	50歳代	60~64	65以上			
発生件数	19	5	10	10	20	13	23		9	
構成率(%)	19.0	5.0	10.0	10.0	20.0	13.0	23.0		9.0	

(6) 死傷者の状態別、年齢別

死傷者の状態別は、自動車乗車中の傷者が93人(72.1%)で最も多い。年齢別では、25歳未満が27人(20.9%)で最も多い。



\状態別	自動車乗車	二輪車乗車	自転車	歩行者	その他
死傷者数	93	6	22	8	
構成率(%)	72.1	4.7	17.1	6.2	

\年齢別	25未満	25~29	30歳代	40歳代	50歳代	60~64	65以上
死傷者数	27	15	17	22	19	11	18
構成率(%)	20.9	11.6	13.2	17.1	14.7	8.5	14.0

※ 構成率は四捨五入しているため、合計・内訳とは一致しません。

3 交通事故防止ワンポイントアドバイス

7月20日、日高郡新ひだか町の町道において、自転車利用中の小学4年生が、車にはねられ亡くなる事故が発生しています。

また、7月25日にも網走郡大空町において、スクールバスを降りた小学生がスクールバスの後方を横断した際、左方から進行してきたトラックと接触し、足を骨折する大けがを負った事故が発生しています。

小中学校の夏休みシーズンに入ったこともあり、子供が平日の日中に住宅街で活動している可能性があります。

特に、住宅街を走行する時は、十分速度を落としましょう。