

9月中（過去5年間）の江別警察署管内人身交通事故発生状況

1 月別の人身交通事故発生状況（平成26年～平成30年）

| | 1月 | 2月 | 3月 | 4月 | 5月 | 6月 | 7月 | 8月 | 9月 | 10月 | 11月 | 12月 |
|-----|-----|-----|-----|-----|-----|-----|-----|-----|-----|-----|-----|------|
| 件数 | 105 | 121 | 121 | 80 | 93 | 104 | 112 | 100 | 95 | 117 | 129 | 135 |
| 構成率 | 8.0 | 9.2 | 9.2 | 6.1 | 7.1 | 7.9 | 8.5 | 7.6 | 7.2 | 8.9 | 9.8 | 10.3 |

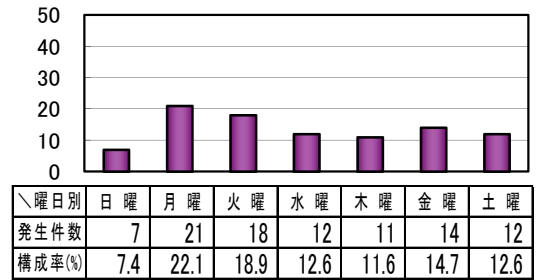
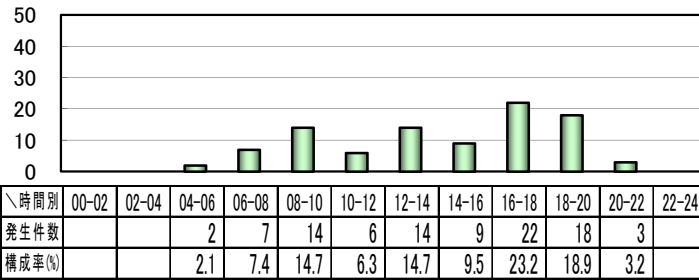
過去5年間の9月中における人身交通事故の発生件数は、95件(7.2%)である。
このうち、死者は1人で、傷者数は122人である。

2 9月中の人身交通事故の主な特徴

(1) 時間別、曜日別

発生時間別では、16時～18時が22件(23.2%)で最も多く、次いで、18～20時の18件(18.9%)が多い。

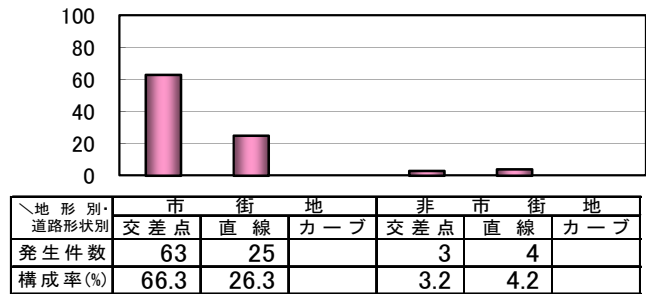
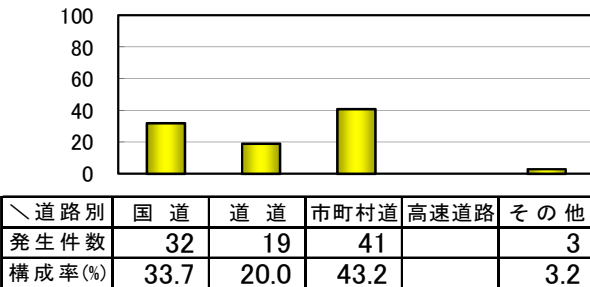
曜日別では、月曜日が21件(22.1%)で最も多い。



(2) 道路別、地形別・道路形状別

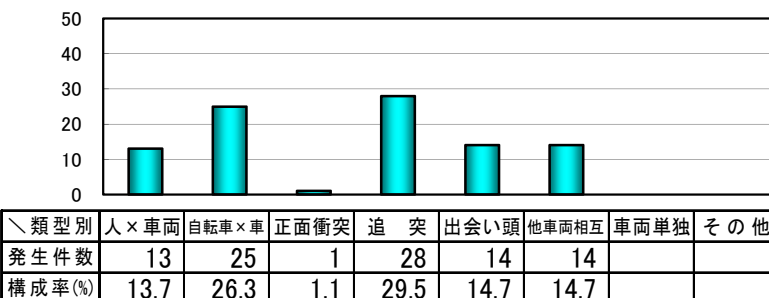
道路別では、市町村道が41件(43.2%)で最も多い。

地形別・道路形状別では、市街地交差点が63件(66.3%)で最も多い。



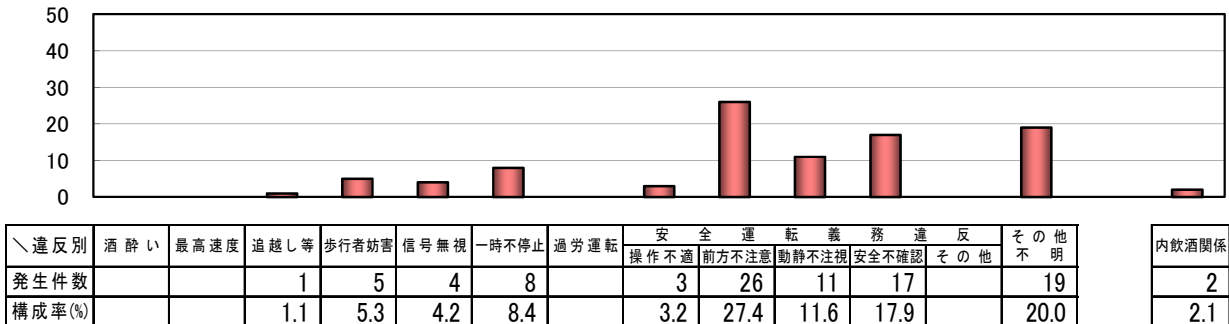
(3) 事故類型別

事故類型別では、追突の28件(29.5%)が多く、次いで、自転車×車の25件(26.3%)が多い。



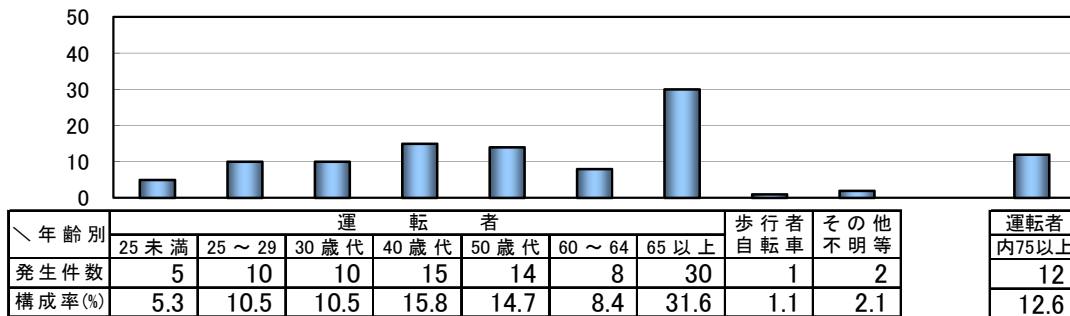
(4) 第1当事者の違反別

第1当事者の違反別では、前方不注意が26件(27.4%)で最も多く、次いで、安全不確認の17件(17.9%)が多い。



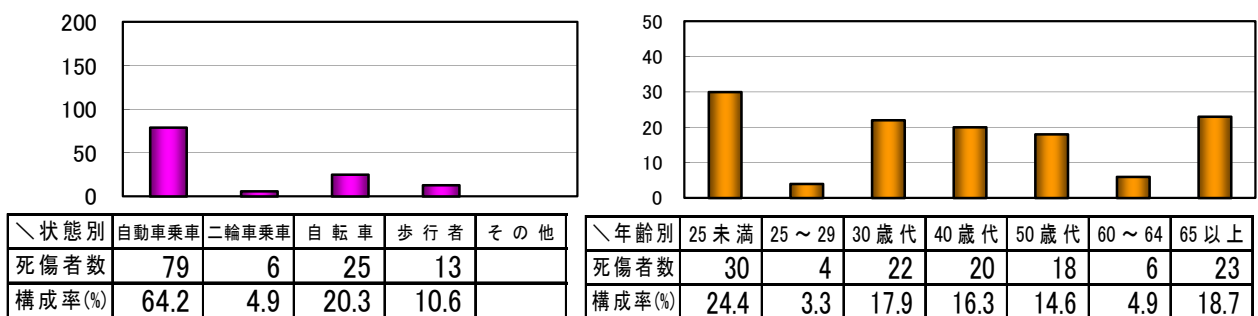
(5) 第1当事者の年齢別

第1当事者の年齢別では、65歳以上が30件(31.6%)で最も多く、次いで、40歳代の15件(15.8%)が多い。



(6) 死傷者の状態別、年齢別

死傷者の状態別は、自動車乗車中の傷者が79人(64.2%)で最も多い。年齢別では、25歳未満が30人(24.4%)で最も多い。



※ 構成率は四捨五入しているため、合計・内訳とは一致しません。

3 交通事故防止ワンポイントアドバイス

9月21日(土)から9月30日(月)までの間、秋の全国交通安全運動が実施されます。運動の重点は、

- 子供と高齢者の安全な通行の確保
- 高齢運転者の交通事故防止
- 夕暮れ時と夜間の歩行中の自転車乗車中の交通事故防止
- 全ての座席のシートベルトとチャイルドシートの正しい着用の徹底
- 飲酒運転の根絶

です。

一人一人が交通ルールを遵守し、思いやりのある運転を心がけ、交通事故を防止しましょう。