

# 7月中の江別警察署管内人身交通事故発生状況（概数）

## 1 交通事故発生状況

	令和元年7月中	平成30年7月中	前年比
発生件数	18	18	
死傷者数	26	19	+7
(うち死者数)	0	0	
(うち傷者数)	26	19	+7

令和元年7月末	前年比
141	+25
174	+12
1	±0
173	+12

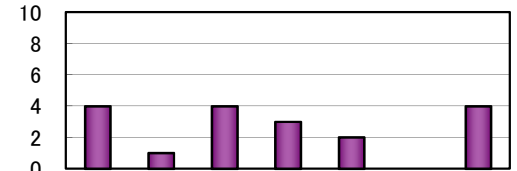
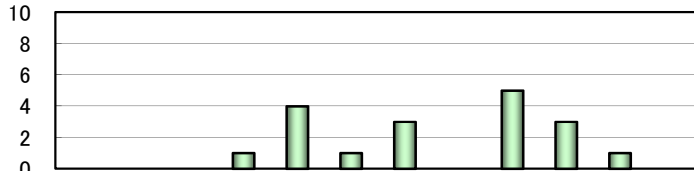
江別警察署管内における7月中の人身交通事故発生件数は18件で、前年と同数であった。  
死者はいないが、傷者数が19人であり、前年と比べ7人増加した。

## 2 交通事故の主な特徴

### (1) 時間別、曜日別

発生時間別では、16時～18時が5件(27.8%)で最も多い。

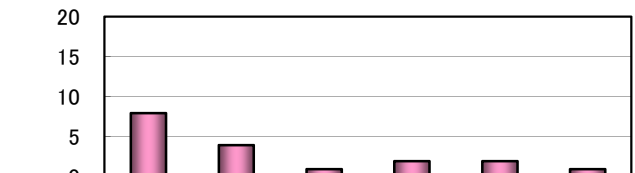
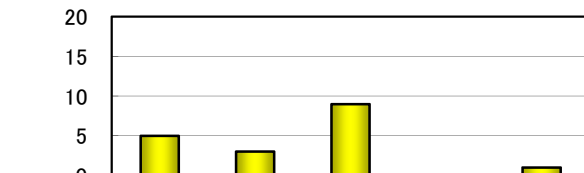
曜日別では、日曜日、火曜日、土曜日がそれぞれ4件(22.2%)で最も多い。



### (2) 道路別、地形別・道路形状別

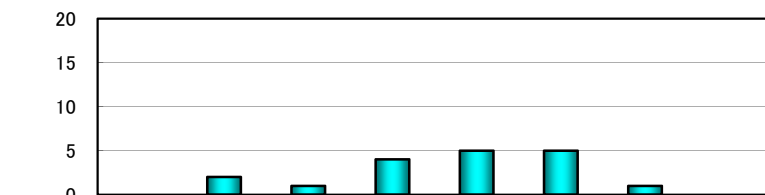
道路別では、市町村道が9件(50.0%)で最も多い。

地形別・道路形状別では、市街地交差点が8件(44.4%)で最も多い。



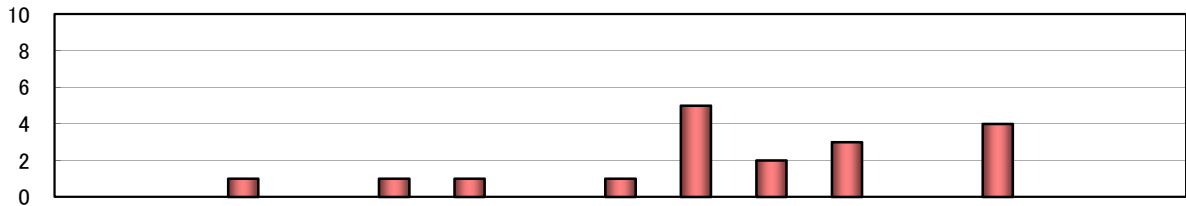
### (3) 事故類型別

事故類型別では、出会い頭とその他車両相互がともに5件(27.8%)で最も多い。



(4) 第1当事者の違反別

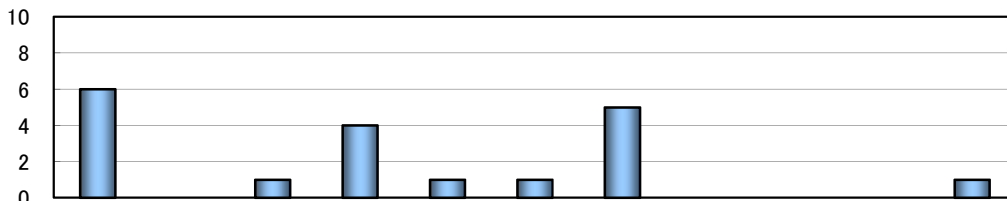
第1当事者の違反別では、前方不注意が5件(27.8%)で最も多い。



違反別	酒酔い	最高速度	追越し等	歩行者妨害	信号無視	一時不停止	過労運転	安全運転義務違反				その他不明	内飲酒関係	
								操作不適	前方不注意	動静不注視	安全不確認			
発生件数			1		1	1		1	5	2	3		4	
構成率(%)			5.6		5.6	5.6		5.6	27.8	11.1	16.7		22.2	
前年比			+1		+1	-1			-2		-1		+2	

(5) 第1当事者の年齢別

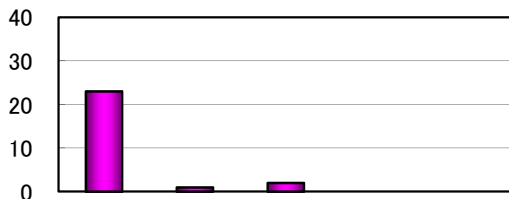
第1当事者の年齢別では、25歳未満が6件(33.3%)で最も多い。



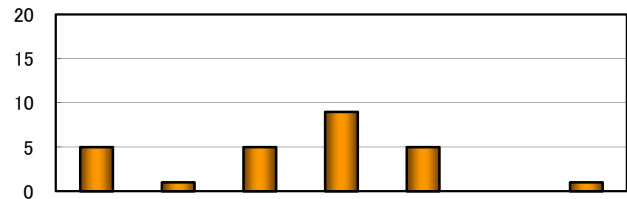
年齢別	運転者							歩行者自転車	その他不明等	運転者内75以上
	25未満	25~29	30歳代	40歳代	50歳代	60~64	65以上			
発生件数	6		1	4	1	1	5			1
構成率(%)	33.3		5.6	22.2	5.6	5.6	27.8			5.6
前年比	+2	-2		+3	-3	-2	+2			

(6) 死傷者の状態別、年齢別

死傷者の状態別は、自動車乗車中の傷者が23人(88.5%)で最も多い。年齢別では、40歳代が9人(34.6%)で最も多い。



状態別	自動車乗車	二輪車乗車	自転車	歩行者	その他
死傷者数	23	1	2		
構成率(%)	88.5	3.8	7.7		
前年比	+9	+1	-1	-2	



年齢別	25未満	25~29	30歳代	40歳代	50歳代	60~64	65以上
死傷者数	5	1	5	9	5		1
構成率(%)	19.2	3.8	19.2	34.6	19.2		3.8
前年比	+2		+3	+3	+2		-3

※ 構成率は四捨五入しているため、合計・内訳とは一致しません。

3 交通安全ワンポイントアドバイス

8月に入り、江別警察署管内で、飲酒運転の検挙、交通事故が相次いでいます。

道民一丸となって飲酒運転根絶に取り組んでいるところではありますが、残念なことに、一部の心ないドライバーによって、飲酒運転ゼロに至っていません。

そこで、警察では、北海道警察ホームページの「飲酒運転ゼロボックス」で飲酒運転に関する情報を24時間受付しています。

「今まさに、飲酒運転をしよう、している」等の緊急性のあるものは、110番通報をお願いします。

「飲酒運転をしない、させない、許さない」という安全意識を常に持ち、飲酒運転を根絶させましょう。